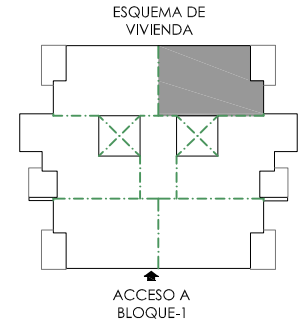
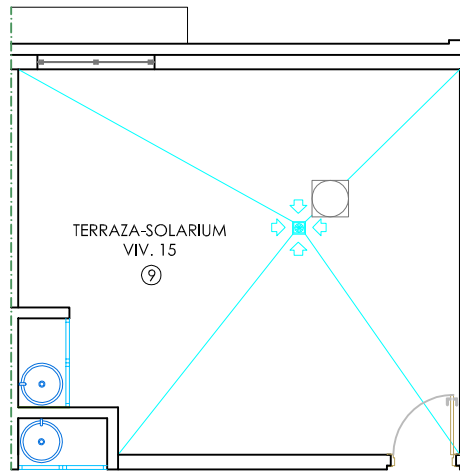
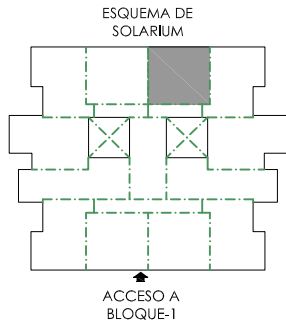


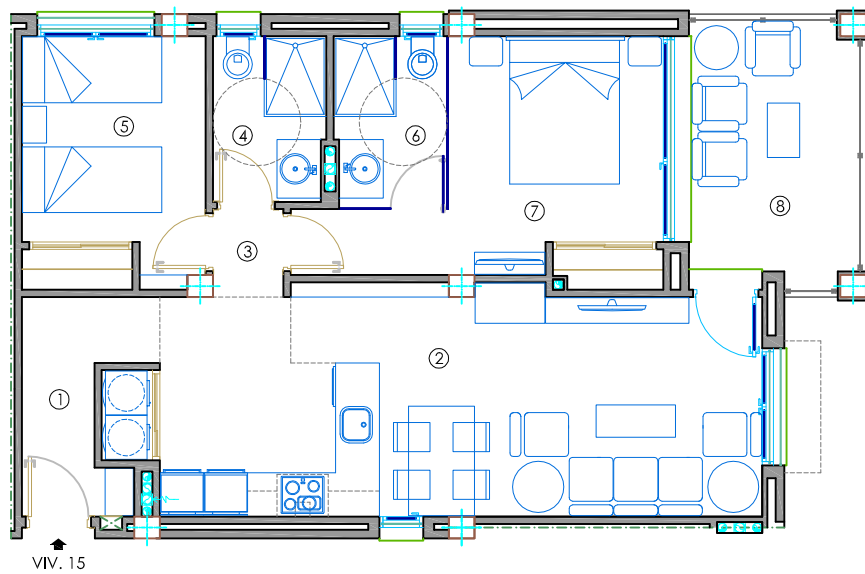
# RESIDENCIAL "VALENTINO-GOLF"



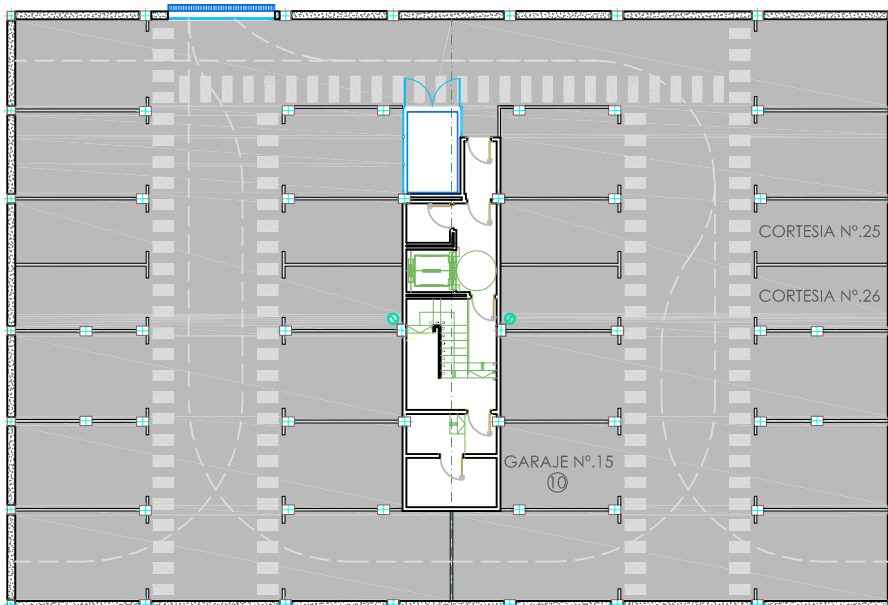
GRUPO GAMA ALICANTE



PLANTA DE CUBIERTA-SOLARIUM



PLANTA DE MOBILIARIO



APARCAMIENTO

## BLOQUE- 1 VIVIENDA- 15 (PLANTA SEGUNDA)

SUPERFICIE CONSTRUIDA: 76,66 M<sup>2</sup>.

1.- VESTIBULO	4,08 M <sup>2</sup> .
2.- SALON-COMEDOR-COCINA	26,72M <sup>2</sup> .
3.- DISTRIBUIDOR	1,20 M <sup>2</sup> .
4.- BAÑO-2	3,51 M <sup>2</sup> .
5.- DORMITORIO-2	8,70 M <sup>2</sup> .
6.- BAÑO-1 (DORM.-1)	3,64 M <sup>2</sup> .
7.- DORMITORIO-1	11,84 M <sup>2</sup> .
8.- TERRAZA PRINCIPAL (50%)	5,96 M <sup>2</sup> .

SUPERFICIE UTIL: 65,65M<sup>2</sup>.

9.- TERRAZA-SOLARIUM	30,90 M <sup>2</sup> .
10.- GARAJE Nº. 15	14,85 M <sup>2</sup> .
SUP. ZONAS COMUNES	3,48 M <sup>2</sup> .